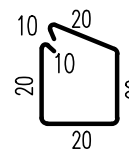
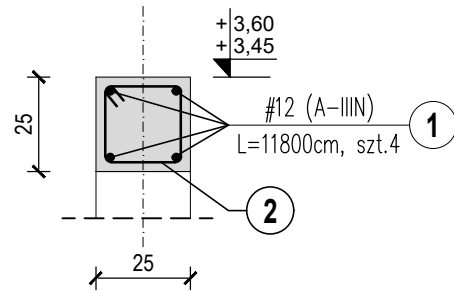


Wieniec W1

l=99,80m szt.1
1:20

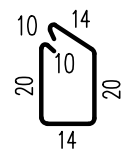
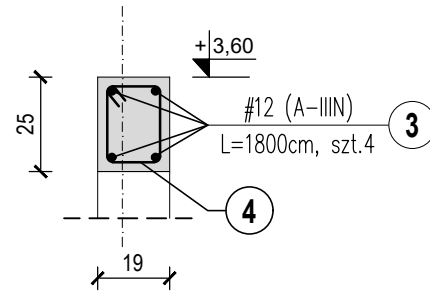


UWAGA:
strzemiona $\varnothing 6$ co 20cm
na całej długości wieńca.

2 strzemiona $\varnothing 6$ (A-0)
L=100cm, szt.500

Wieniec W2

l=15,20m szt.1
1:20

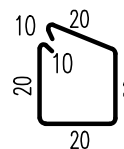
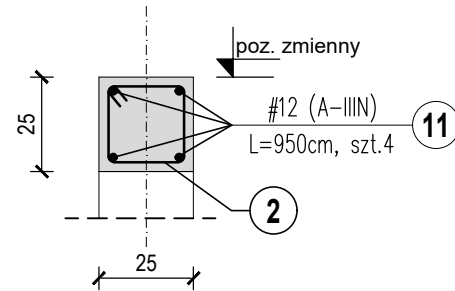


UWAGA:
strzemiona $\varnothing 6$ co 20cm
na całej długości wieńca.

4 strzemiona $\varnothing 6$ (A-0)
L=88cm, szt.76

Wieniec W5

l=8,50m szt.1
1:20

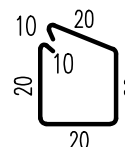
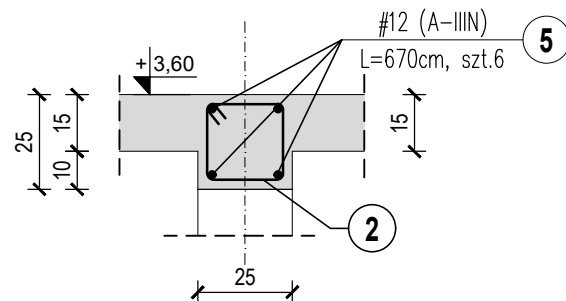


UWAGA:
strzemiona $\varnothing 6$ co 20cm
na całej długości wieńca.

2 strzemiona $\varnothing 6$ (A-0)
L=100cm, szt.45

Wieniec W3

l=5,60m szt.1
1:20

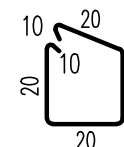
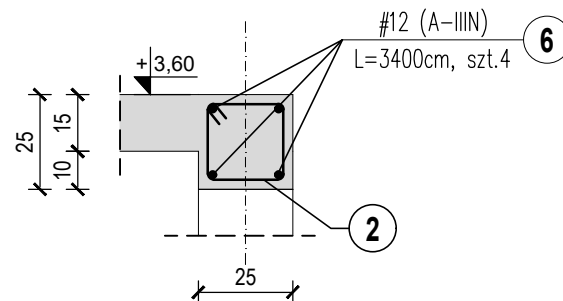


UWAGA:
strzemiona $\varnothing 6$ co 20cm
na całej długości wieńca.

2 strzemiona $\varnothing 6$ (A-0)
L=100cm, szt.28

Wieniec W4

l=28,70m szt.1
1:20



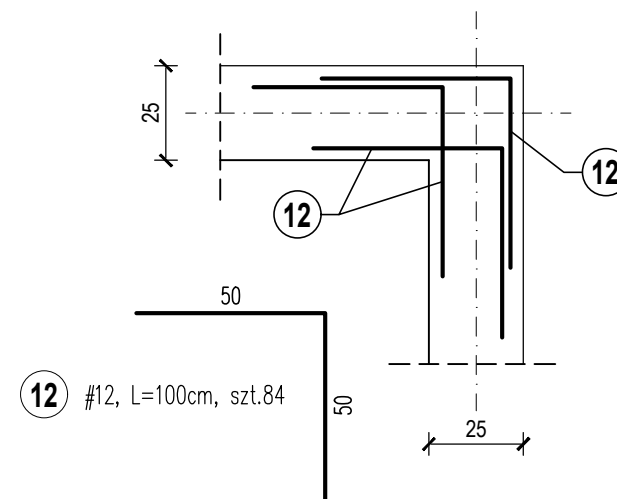
UWAGA:
strzemiona $\varnothing 6$ co 20cm
na całej długości wieńca.

2 strzemiona $\varnothing 6$ (A-0)
L=100cm, szt.145

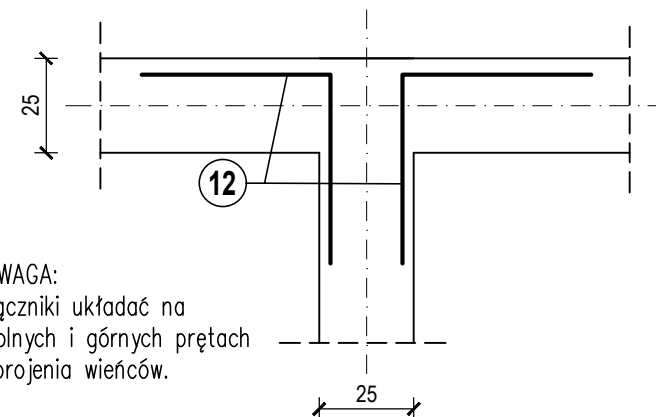
SCHEMAT DOZBROJENIA POŁĄCZENIA WIEŃCÓW

1:20

szt.10



szt.6



UWAGA:
Łączniki układać na
dolnych i górnych prętach
zbrojenia wieńców.

BETON KONSTRUKCYJNY:
C20/25 (B25) - FUNDAMENTY, ŚCIANY
FUNDAMENTOWE
C20/25 (B25) - PŁYTY, SŁUPY, BELKI, NADPROŻA
C10/15 (B15) - BETON WYRÓWNAWCZY

KLASA EXPOZYCJI: XA1-FUNDAMENTY
XC2-POZOSTAŁE

OTULINA:
FUNDAMENTY: 50mm,
PŁYTY, SŁUPY, BELKI: 25mm
STAL ZBROJENIOWA: A-IIIIN (B500SP) i A-0

UWAGI:

- POZIOM ODNIESIENIA 0,00 = 250,80 m n.p.m.
- DOKUMENTACJA RYSUNKOWA STANOWI JEDNO OPRACOWANIE Z CZĘŚCIĄ OPISOWĄ.
- WSZYSTKIE RZĘDNE I WYMIARY SPRAWDZIĆ NA BUDOWIE. W RAZIE NIEZGODNOŚCI SKONTAKTOWAĆ SIĘ Z PROJEKTANTEM.
- WSZYSTKIE RYSUNKI BRANŻY KONSTR. ROZPATRYWAĆ ŁĄCZNIE Z DOKUMENTACJĄ POZOSTAŁYCH BRANŻY.
- WSZYSTKIE PRACE WYKONYWAĆ ZGODNIE Z PRZEPISAMI BHP, ZGODNIE ZE SZTUKĄ BUDOWLANĄ I POD NADZOREM OSÓB POSIADAJĄCYCH STOSOWNE UPRAWNIENIA.
- OBIEKT WYTYCZYĆ W TERENIE Z PROJEKTU ZAGOSPODAROWANIA TERENU.
- LOKALIZACJA OTWORÓW DLA PROWADZENIA I INSTALACJI WG. PROJEKTÓW BRANŻOWYCH.
- ZBROJENIE WYKONAĆ WG. OPISU TECHNICZNEGO I SCHEMATÓW ZBROJENIA.
- PROMIENIE GIECIA PRĘTÓW ZBROJENIOWYCH WYKONAĆ JAKO MINIMALNE WG. NORMY PN-B-03264:2002. FIRGURY WYMIAROWANE PO ZEWNĄTRZ, STRZEMIONA WEWNĄTRZ.
- ZAKŁADY PRĘTÓW WYKONAĆ JAKO MIN. 50d (d-ŚREDNICA PRĘTA) JEŚLI NIE PODANO INACZEJ.
- SZCZEGÓŁY OPASEK I CHODNIKÓW WG. PROJEKTU ZAGOSPODAROWANIA TERENU I/LUB ARCHITEKTURY.
- WARSTWY WYKOŃCZENIOWE WG. PROJEKTU ARCHITEKTURY.

ul. Wojska Polskiego 7c/12 32-640 Zator tel. 697 94 88 85 danielbabinski@o2.pl				archiStruktura daniel babiński	
Temat:		Rozbudowa zespołu szkolno-przedszkolnego wraz z instalacjami wewnętrznymi: wod-kan, co, elektryczną, wentylacji mechanicznej i instalacją kanalizacyjną sanitarną po terenie oraz dojściem i dojazdem na działce nr 569/3, obr.0001 Graboszyce, j.ew.121309_5 Zator-obszar wiejski.			
Adres:		dz.nr 569/3, obr.0001 Graboszyce, j.ew. 121309_5 Zator-obszar wiejski			
Inwestor:		GMINA ZATOR pl. Marszałka Józefa Piłsudskiego 1 32-640 Zator			
Branża:		KONSTRUKCJE			
Rysunek:		WIEŃCE ŻEBETOWE			
Projektował:		mgr inż. Andrzej Palonek Nr upr. 338/2002		Sprawdzający: mgr inż. Artur Bahrynowski Nr upr. 25/97	
Zespół projektowy					
projekt techniczny		Data: 08.2024		Skala: Nr. rys. K-09	

NINIEJSZE OPRACOWANIE STANOWI DZIEŁO AUTORSKIE I PODLEGA OCHRONIE ZGODNIE Z USTAWĄ O PRAWIE AUTORSKIM I PRAWACH POKREWNYCH (Dz.U. nr 24 z 1994, poz.83)